

# innova

## O-grill



## Brukerveiledning

Les bruksanvisningen nøye og påse at grillen er forskriftsmessig montert. Bruk og vedlikehold må også være i henhold til bruksanvisningen. Følger man ikke instruksjonen nøye kan alvorlige skader på grillen eller personer oppstå. Spørsmål angående montering eller bruk av grillen kan rettes til importør.

## OBS! Viktig å lese før bruk av Innova O-grill

---

Innova O-grill har en innebygget regulator slik at man kan benytte Primus Powergass gassbeholdere og konvensjonelle gassbeholdere på grillen. Gassbeholderne fra Primus fåes kjøpt hos de fleste sportsbutikker. **Adapter (O-Daptor Type-E) til bruk av gassbeholdere fra Primus fåes kjøpt hos din O-grill forhandler.**



Man kan enkelt benytte Primus Powergas gassbeholder (645g, 390g og 198g) til Innova O-grill, for å unngå bruk av konvensjonelle gassbeholdere.

Siden O-grill har innebygget regulator er det derfor ikke nødvendig med vanlig regulator på gassflasken. Den medfølgende koblingsventilen (se bilde under) er derfor kun et tilkoblingspunkt mellom gassflasken og O-grillen, og er således **ikke en regulator**.



Koblingsventil til Innova O-grill

**Koblingsventilen er ikke en regulator da den ikke regulerer gasstrykket fra gassflasken. Den må derfor aldri benyttes til andre gassapparater enn Innova O-grill.**

## Teknisk informasjon

---

Varenummer	O-grill
Totalvarme	3,6 kw
Gasskategori	I <sub>3B</sub> /P(30)
Gasstyper	LPG gass
Gasstrykk	30 mbar

Kun til utendørs bruk

Viktig: Grillen kan bli veldig varm - hold småbarn unna

Les bruksanvisningen nøye før grillen tas i bruk

CE identifikasjonsnummer: 0063/10

## Garanti

---

Garantien dekker ikke deler som er forkrommet, heller ikke skader som er kommet på grunn av feilaktig bruk. På øvrige deler dekker garantien gjennomtærende rust innen 2 år.

I mange tilfeller vil det kunne dukke opp overfladisk rust. Denne type rust kan oppstå selv på rustfrie metaller på grunn av galvaniske strømmer mellom to ulike metaller. Dette er ikke dekket av våre garantibestemmelser. Dette kan oppstå ved beifestene, skjøtene på lokk og håndtak.

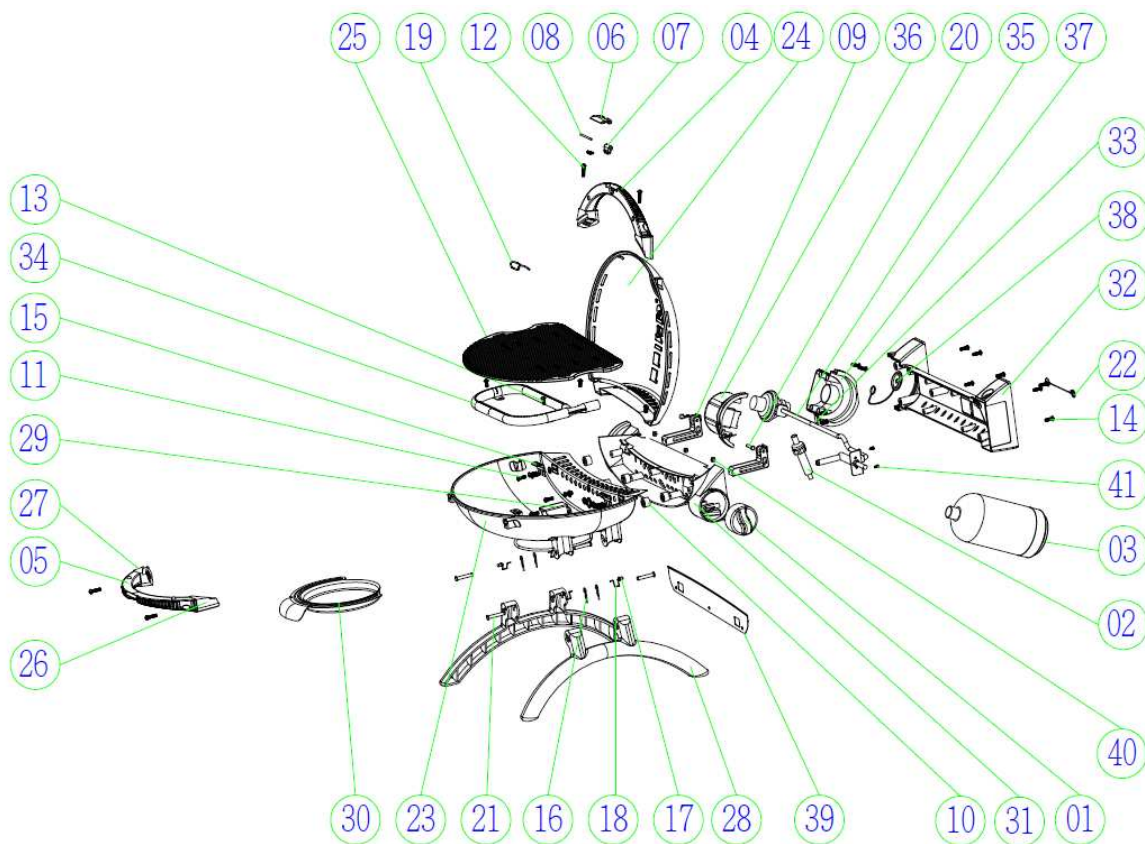
Skulle det vise seg at en eller flere deler på grillen har fått skade som faller inn under garantibestemmelsene våre, vil nye deler bli sendt kostnadsfritt.

## Egenskaper og tips

---

- Grillen kan monteres uten bruk av spesialverktøy.
- Grillen er lett å flytte og har sammenleggbare ben.
- Man kan grille med eller uten lokket igjen. Det anbefales likevel å ha lokket igjen for å oppnå best mulig resultat på grillingen.
- En fettoppsamler samler opp fett – denne er plassert under grillen.
- Grillen er kun ment for bruk utendørs.
- Grillen kan bli veldig varm; Hold småbarn unna.
- Les bruksanvisningen nøye før grillen tas i bruk.
- Steng gasstilførselen etter bruk ved å slå over venderen på koblingsventilen på gassflasken.
- Grillen må stå fritt når den er i bruk, det vil si ikke inntil brennbart materiale som for eksempel tregjerder eller overhengende trær. Den må heller ikke brukes i nærheten av brannfarlige stoffer som for eksempel bensin, rødsprit eller lignende.
- Grillen har innebygget regulator og leveres med et tilkoblingspunkt for å sette på ordinære gassflasker.
- Adapter (O-Daptor Type-E) for bruk av Primus Powergas gassbeholdere selges som ekstrautstyr. Disse gassbeholderne kan man få kjøpt hos de fleste sportsbutikker.

## Deleliste



#	Beskrivelse	Antall
1	Kontrollbryter	1
2	Tenner	1
3	Primus Powergas (tilleggsutstyr)	1
4	Øvre håndtak	1
5	Nedre håndtak	1
6	Håndtaklås	1
7	Øvre håndtak mellomlegg	1
8	Øvre håndtak låsepin	1
9	Hengsler lokk	2
10	Varmeisolering	5
11	M5 x 16 mm skruer	22
12	M5 x 22 mm skruer	4
13	M5 x 12 mm skruer	6
14	M3 x 8 mm skruer	4
15	Grillristholder	2
16	Type R benlås	6
17	Låsepin ben	4
18	Låsepin ben fjær	4
19	Grillristholder	1

#	Beskrivelse	Antall
20	Låsepin A	2
21	Låsepin B	4
22	Manuelltenning	1
23	Stekekammer	1
24	Lokk	1
25	Porselensbelagt støpejernsrist	1
26	Isolasjon håndtak (høyre)	2
27	Isolasjon håndtak (venstre)	2
28	Sammenleggbare ben	2
29	Tenningsboks	1
30	Fettkopp	1
31	Front beskyttelse	1
32	Bak beskyttelse	1
33	Gassholder	1
34	Brenner	1
35	Innebygget regulator	1
36	Sylinder topp beskyttelse	1
37	Sylinder bunn beskyttelse	1
38	Beskyttelse regulator	1

## Gasstilkoblinger

---

Innova O-grill har innebygget regulator, slik at man kan benytte både konvensjonelle og Primus Powergas gassbeholdere som brensel til grillen. Koblingsventil for bruk av konvensjonelle gassbeholdere medfølger, mens adapter (O-Daptor Type-E) til bruk av Primus Powergas er tilleggsutstyr.

### Gasstilkobling ved bruk av konvensjonell gassbeholder:

Skru slangen til koblingsventilen fast til O-grillens innebygde regulator ved å skru med klokken. (Ikke bruk skiftnøkkel eller andre verktøy for å stramme tilkoblingen, da dette kan skade den innebygde regulatoren og forårsake en lekkasje).



Sett på koblingsventilen på gassbeholderen på vanlig måte, som vist under ”koblingsventil og slange”.



## Gasstilkobling med Primus Powergas:

Innova O-grill har en unik innebygget regulator, slik at man kan benytte Primus Powergas som brensel når man griller. Disse gassbeholdere finnes i tre ulike størrelser (645g, 390g og 198g) og kan kjøpes hos de fleste sportsforretninger.

Man må ha en adapter for å benytte seg av Primus Powergas gassbeholdere. Adapter kan kjøpes hos din O-grill forhandler (se bilde under).



Skru så adapteren inn i den innebygde regulatoren (Ikke bruk skiftnøkkel eller andre verktøy for å stramme tilkoblingen, da dette kan skade den innebygde regulatoren og forårsake en lekkasje).



Skru deretter inn Primus Powergas gassbeholderen du ønsker å benytte.

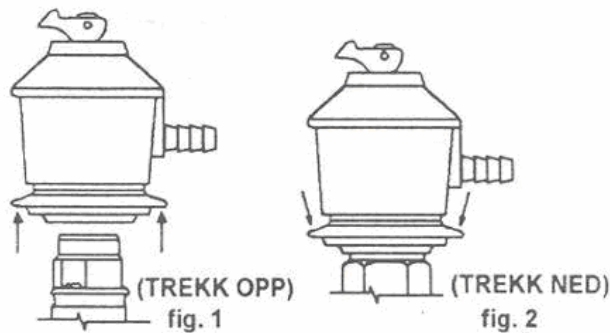
Grillen er nå klar til bruk.

## Koblingsventil og slange

---

Koble koblingsventilen til gassbeholder:

1. Forsikre deg om at hendelen på koblingsventilen er i AV-posisjon (OFF). Trekk låseringen opp og plasser koblingsventilen over uttaker på gassbeholderen.
2. Press låseringen ned inntil et ”klikk” høres. Koblingsventilen er nå korrekt montert.



Slå gassen av og på:

1. Nå som koblingsventilen er korrekt montert, skrus gassen på ved å slå over hendelen til PÅ-posisjon (ON).
2. For å skru av gassen, slå over hendelen til AV-posisjon (OFF).

Bytte av beholder:

1. Påse at hendelen på koblingsventilen er i AV-posisjon.
2. Trekk opp låseringen og løft opp koblingsventilen.

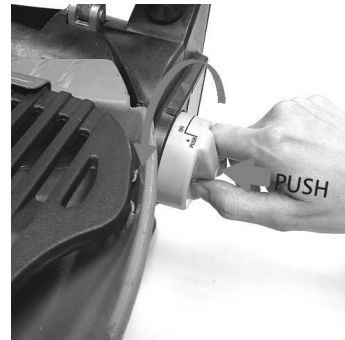


**OBS! Aldri trekk opp låseringen når brenneren er tent. Først skru av gassen, vent til flammen har slukket. Først etter dette kan du trekke opp låseringen.**

## Tenne opp grillen

---

1. Åpne lokket.
2. Påse at kontrollbryteren står i OFF-posisjon. (Trykk inn kontrollbryteren og vri med klokken for å påse dette).
3. Trykk inn kontrollbryteren og vri mot klokken til HI / START (⚡)
4. Trykk den røde tennerknappen flere ganger (du skal høre et ”klikk” hver gang).
5. Kontroller at brenneren er tent ved å se ned gjennom stekeristen. Hvis brenneren ikke tenner, vent i 5 minutter og gjenta deretter punkt 3.
6. Reguler varmen ved å skru bryteren til høy / lav posisjon.
7. Skru av grillen ved å skru begge bryterne til ”av” posisjon. Venderen på gassbeholderen bør alltid stå i ”av” posisjon når grillen ikke er i bruk.



# Testing for lekkasje

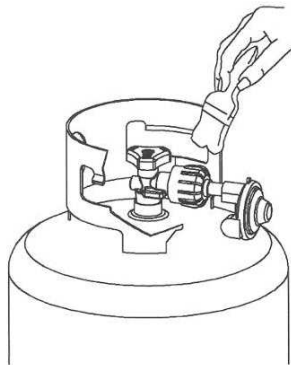
Alle fabrikklagde koblinger har blitt skikkelig testet for gasslekkasjer, og brennerene har blitt flammetestet. Men transport kan ha forårsaket skader med påfølgende lekkasjer.

## SOM EN SIKKERHETSFORANSTALTNING:

- **SJEKK ALLE KOBLINGSPUNKTER FOR LEKKASJE FØR DU BRUKER DIN GASSGRILL.**
- **SJEKK BEHOLDERVERTILEN FOR LEKKASJER HVER GANG BEHOLDEREN BLIR FYLT.**
- **SJEKK FOR LEKKASJER HVER GANG DU KOBLER GASSEN FRA ELLER TIL.**
- **RØYKING FORBUDT VED LEKKASJE-TESTING.**
- **TEST ALDRI MED EN TENT FYRSTIKK ELLER ÅPEN FLAMME.**
- **FORETA LEKKASJESJEKINGEN UTENDØRS.**

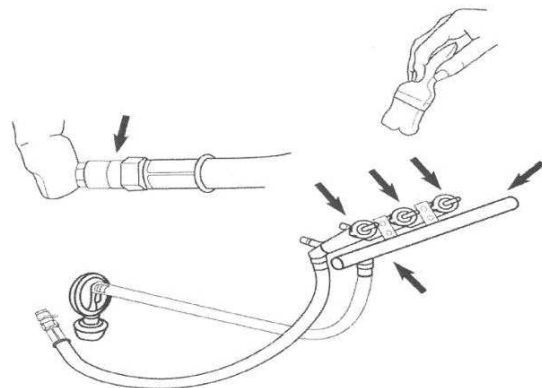
## TESTING FOR LEKKASJER

1. Koble de fleksible rør og regulator til en full gassbeholder som beskrevet.
2. Sjekk at kontrollbryteren er vridd til "AV" (OFF).
3. Lag en såpeblanding av en del vann og en del flytende rengjøringsmiddel.
4. Åpne beholdervertillen helt opp.
5. Ta såpeblandingen på hver kobling (bobler indikerer lekkasje).



6. Hvis grillen din er utstyrt med sidebrenner eller bakre brenner:
  - a. Plasser fingeren over sidebrenneren eller den bakre brennerens åpning.
  - b. Vri "SIDE" eller "BAKRE" (REAR) kontrollen til "HØY" (HIGH).
  - c. Påfør såpeblanding på hver kobling mellom åpningen og kontrollventilen.
  - d. Vri "SIDE"/"BAKRE" kontrollen til "AV" (OFF).

ÅPNING



7. Hvis det oppstår bobler, er dette et tegn på lekkasje.
8. Hvis en lekkasje blir oppdaget, steng gasstilgangen fra beholderen ved å stenge beholderens ventil. Stram til koblingen og sjekk den med såpeblanding på ny.
9. Hvis lekkasjen vedvarer, kontakt din forhandler for assistanse. Ikke bruk apparatet hvis det har en lekkasje.

## Lagring av grillen

---

Ved lagring av grillen innendørs må gasstilførselen stenges og gassbeholderen fjernes fysisk. Gassbeholderen må aldri lagres innendørs.

## Gassbeholder

---

Både butan- og propangass kan benyttes (5 eller 11 kg), samt Primus Powergas gassbeholdere (645g, 390g og 198g). Gassbeholderen må håndteres forsiktig og ikke slippes i gulvet. Når den ikke er i bruk må den frakobles grillen og regulatoren. Gassbeholderen må alltid lagres utendørs – i stående posisjon – på et trygt sted, slik at småbarn ikke kan komme i kontakt med den.

Beholderen må ikke lagres i solen eller nær antennerlige væsker.

## Rengjøring

---

Bruk alltid kun mildt såpevann (varmt), aldri ovnsrens.

### Rengjøring av stekekammeret

Fjerne rester etter mat i stekekammeret med børste eller skrape og vask deretter med varmt såpevann. Skyll godt og la det tørke.

### Rengjøring av grillristene

Unngå å bruke såpe på ristene. Dette vil fjerne fettstoffer og vil medføre at maten fester seg til ristene neste gang. Varm ristene på maksimum varme i 5 minutter før bruk. Rengjør deretter med en stålbørste.

Rengjøring bør foretas hver gang etter bruk. La grillen stå på i 5 minutter med lokket igjen. Dette vil forkulle resterende matrester og vil gjøre det enklere å fjerne resterende fra grillen. Ved å la grillen brenne i 5 minutter etter bruk vil det også minimere bakterieveksten.

Importør:

### **Novaplan AS**

Ullern Allé 2

0381 OSLO

Tlf: 22 13 32 00

[www.novaplan.no](http://www.novaplan.no)

